



2023 Investor Relations

ORAL FIT

글로벌 치과보철 밸류체인 및 미국 시장 진출 전략

(주) 커스토먼트

1 person x  = 28개 치아

★ How many teeth are there in the world?

전 세계 기준

(전 세계 인구 80억명)

80억명 X 28개 (1인당 치아 수)

약 220,000,000,000 개



OECD 38개국 기준

(OECD 국가 인구 13억 8천만명)

13.8억명 X 28개 (1인당 치아 수)

약 38,640,000,000 개



“잇몸 위는 오랄핏”



“잇몸 아래는 오스텝”



BAD

GOOD



심미성 결여



컬러 미스매칭



적합 불량



교합(저작) 기능 불량

Why?

디지털 덴탈 기술이 발전했음에도 부정확한 결과물이 나오는 이유는?



재제작 & 수정 작업 비율

4명 중 1명





● 업계 변화의 이유 ●

치과

- 능률적인 보철 치료
- 환자 유치 마케팅

기공소

보철물 제조·생산의 효율성

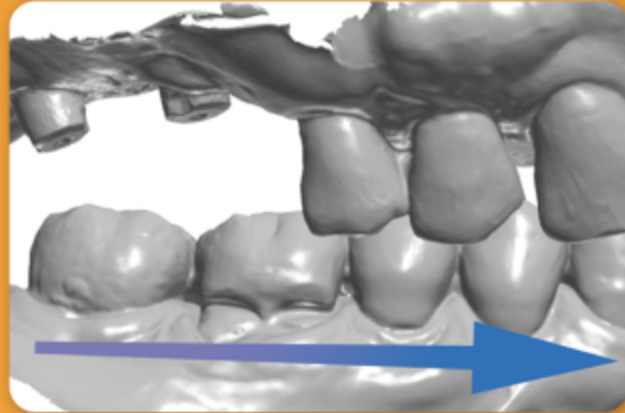
환자

보철 서비스의 향상

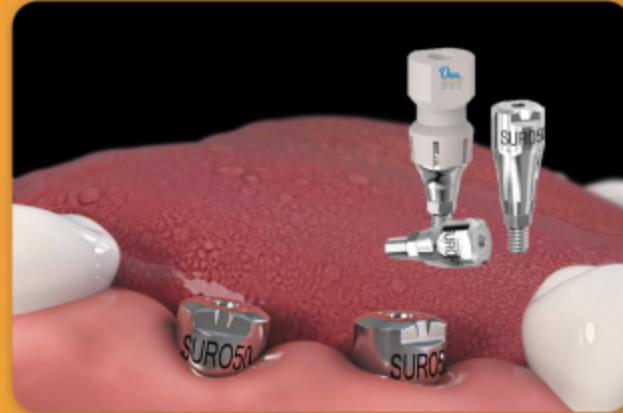
오랄핏 서비스 제공 영역

장비 중심의 '치과·기공 디지털화' 현실

1 구강 데이터 채득 매뉴얼



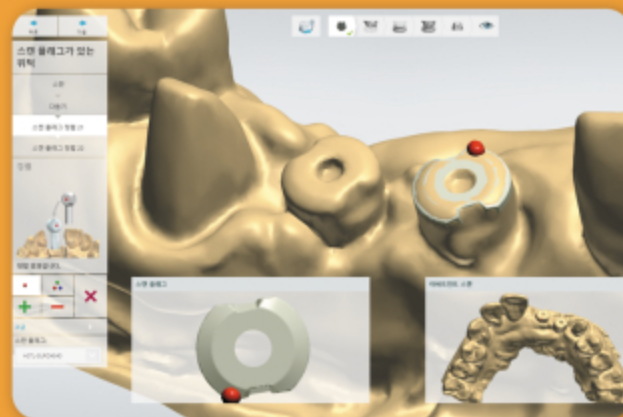
2 디지털 보철 제조 시스템



5 온라인 주문·거래 시스템



6 오랄핏 코핑 매칭



3 구강 데이터 채득



4 치아 컬러 반영



7 보철물 디자인



8 보철물 가공



디지털 보철 치료 과정 통합 & 관리 시스템



01 디지털 거래·제조 플랫폼



02 오랄핏 코핑*



03 셰이드* AI 시스템



* 오랄핏 코핑 - 정확한 보철 제작을 위해 환자 구강 내 치료 부위의 데이터를 추출해서 기공소의 캐드캠 보철 생산 방법을 제공하는 보철 제작 하드웨어 및 소프트웨어

* 셰이드 : 환자의 '치아 컬러'를 치과 산업에서 지칭하는 용어